



MXC DANE TECHNICZNE

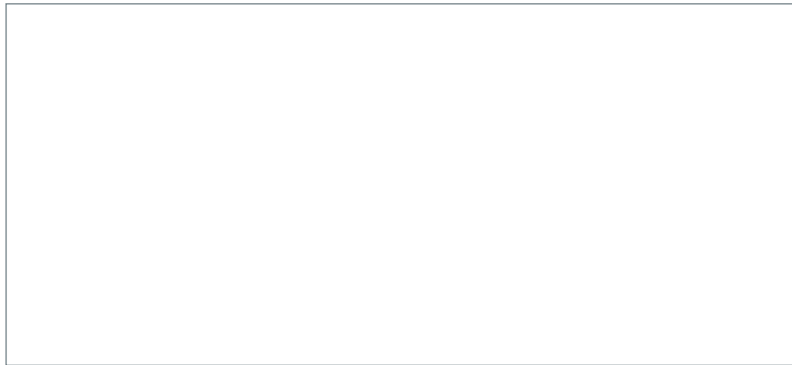
- ◆ Silnik: Deutz
- ◆ Moc: 130 KM (100 KW)
- ◆ Klasa emisji: Stage V (Tier 4 final)
- ◆ Długość: 4030 mm
- ◆ Szerokość: 1300 - 1700 mm
- ◆ Wysokość: 2170 - 2220 mm
- ◆ Rozstaw osi: 2300 mm
- ◆ Masa własna: 3400 kg
- ◆ Dopuszczalna masa całkowita pojazdu: 7000 kg
- ◆ Nośność osi przedniej: 3500 kg
- ◆ Nośność tylnej osi: 4500 kg
- ◆ Przednia i tylna hydraulika WOM z czujnikiem obciążenia
- ◆ Przepływ hydrauliczny do 120 l/min
- ◆ Ciśnienie robocze WOM do 315 bar



MX DANE TECHNICZNE

- ◆ Silnik: Deutz
- ◆ Moc: 130 KM (100 KW)
- ◆ Klasa emisji: Stage V (Tier 4 final)
- ◆ Długość: 4030 mm
- ◆ Szerokość: 1530-1700 mm
- ◆ Wysokość: 2170 - 2220 mm
- ◆ Rozstaw osi: 2300 mm
- ◆ Masa własna: 3460 kg
- ◆ Dopuszczalna masa całkowita pojazdu: 7000 kg
- ◆ Nośność osi przedniej: 3500 kg
- ◆ Nośność tylnej osi: 4500 kg
- ◆ Przednia i tylna hydraulika WOM z czujnikiem obciążenia
- ◆ Przepływ hydrauliczny do 120 l/min
- ◆ Ciśnienie robocze WOM do 315 bar

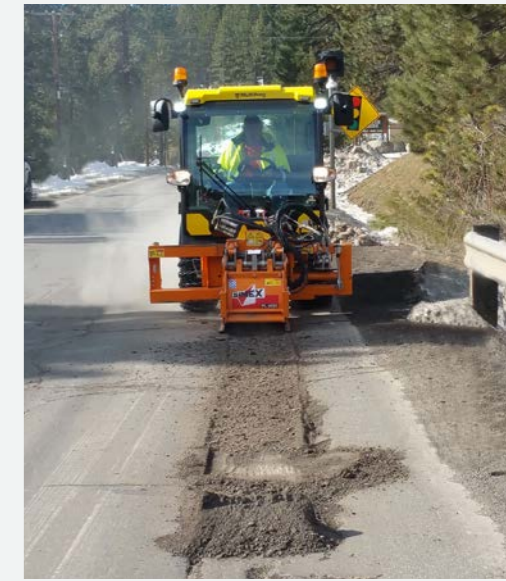
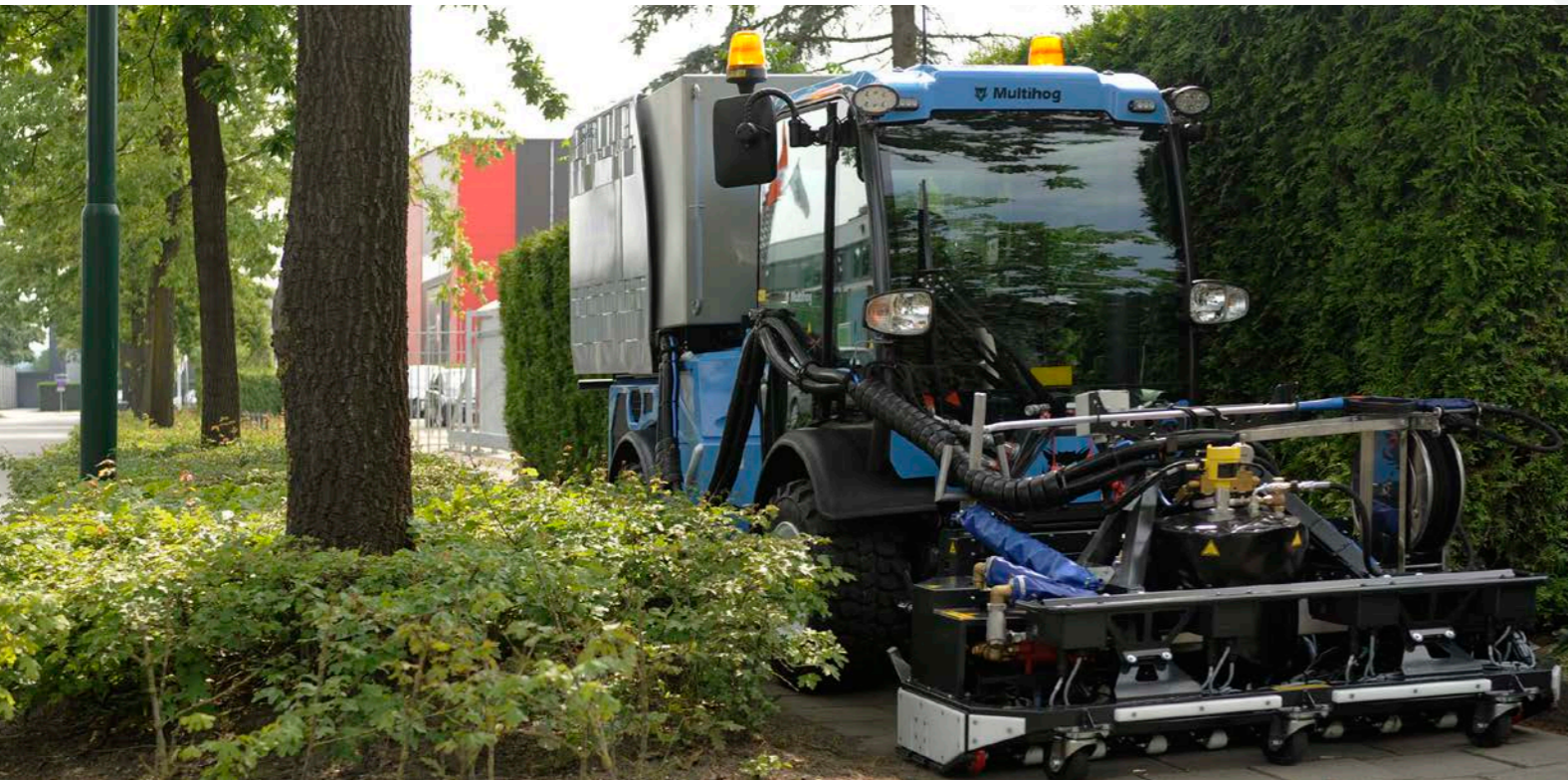
Autoryzowani dealerzy:



- 🏠 Multihog Global Headquarters,
Finnabair Business Park, Dundalk, Co. Louth, Ireland.
- ✉ info@multihog.com
- ☎ +353 42 9386738
- 🌐 www.multihog.com



MX WŁAŚCIWOŚCI



Solidny, wielozadaniowy ciągnik z przegubem, idealny do koszenia trawy, frezowania asfaltu, cięcia żywopłotów, odśnieżania i znacznie więcej.



Duża, klimatyzowana kabina z widocznością 360° zapewnia operatorowi najwyższy komfort.



Silnik Deutz o mocy 130 KM (100 kW), spełniający wymogi normy emisji spalin Stage V (Tier 4 final).



Bardzo niskie poziomy wibracji i hałasu (64 dB) zapewniają wysoki poziom zdrowia i bezpieczeństwa operatora



W pełni proporcjonalny układ hydrauliczny sterowany za pomocą ergonomicznego joysticka zapewnia łatwą obsługę osprzętu



Masa całkowita pojazdu 7000 kg umożliwia montaż ciężkiego osprzętu z przodu i z tyłu.

MOC, KOMFORT I INNOWACYJNA KONSTRUKCJA

